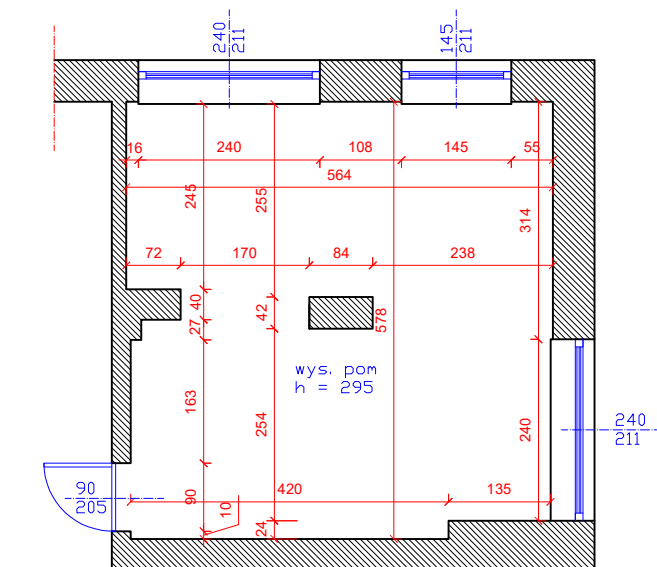


1. ZABEZPIECZENIE FOLIA OKIEN
2. DEMONTAŻ DRZWI WEJŚCIOWYCH
3. ROZEBRANIE PARKIETU DREWNIANEGO
4. DEMONTARZ 2 GNIAZD WTYKOWYCH I 1 WŁĄCZNIKA ŚWIATŁA
5. DEMONTAŻ 6 LAMP OŚWIEPLENIOWYCH RASTROWYCH
6. DEMONTAŻ 3 GRZEJNIKÓW
7. ZESKROBANIE ZMYCIE ŚCIAN I SUFITÓW
8. GRUNTOWANIE ŚCIAN I SUFITÓW POD GŁADZIE GIPSOWE
9. WYKONANIE GŁADZI
10. GRUNTOWANIE POD MALOWANIE
11. MALOWANIE FARBAMI LATEKSOWYMI ZMYWALNYMI
12. PRZYGOTOWANIE POWIERZCHNI PODŁOGI POD WYKŁADZINY ZGRZEWALNE (SZLIFOWANIE KLEJU PARKIETOWEGO, ODKURZENIE, ZAGRUNTOWANIE)
13. WYKONANIE WYLEWKI SAMOPOZIOMUJĄCEJ GR DO 2 CM
14. MONTAŻ WYKŁADZINY PODŁOGOWEJ ZGRZEWALNEJ Z WYWINIĘCIEM 15 CM NA ŚCIANY
15. MONTAŻ 2 GNIAZD WTYKOWYCH I 1 WŁĄCZNIKA ŚWIATŁA
16. MONTAŻ 6 LAMP OŚWIEPLENIOWYCH TYPU LED
17. MONTAŻ 3 GRZEJNIKÓW
18. DOSTAWA I MONTAŻ OŚŁON NA GRZEJNIKI
19. MONTAŻ DRZWI WEJŚCIOWYCH SZER 90 CM
20. DOSTAWA I MONTAŻ ŻALUZJI OKIENNYCH WEWNĘTRZNYCH



<p>RYŚ NR 4</p> <p>data 16.09.2025</p>		<p>WINTER </p> <p>tel. +48 530 969 077 winter@os.pl NIP: 612-161-49-80</p> <p>Kompleksowa obsługa inwestycji budowlanych mgr inż. Waldemar Zima Kruszyn, ul. Czeresiñowa 6, 59-700 Bolesławiec</p>	
<p>Nazwa Zadania</p>		<p>REMONT POMIESZCZENIA POD SALĘ SENSORYCZNĄ</p>	
<p>Inwestor</p>	<p>GINA MIEJSKA BOLESŁAWIEC RYNEK 41 59-700 BOLESŁAWIEC</p>		<p>ETAP PT</p>
<p>Adres Inwestycji</p>	<p>MIEJSKIE PRZEDSZKOLE PUBLICZNE NR 5 UL. ZYGMUNTA AUGUSTA 59-700 BOLESŁAWIEC</p>		<p>branża ARCH.</p>
<p>temat rysunku</p>	<p>INWENTARYZACJA</p>		<p>skala 1:100</p>
<p>opracował:</p>	<p>mgr inż. Waldemar ZIMA upr. 0090/WBk/B/16</p>		